

18 - 19 January 2023, Brussels



VIBRANT CROSS-BORDER LABOUR MARKETS

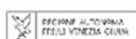
EURADRIA CBP ITALY-SLOVENIA

Cross-border partnerships and support to cooperation on
intra-EU mobility for EEA countries and social partners



EURADRIA smart overview

PROJECT 101058929 – EURADRIA 2022-2023



OVERVIEW ON THE BORDERS: THE EUROPEAN EMPLOYMENT SERVICES NETWORK & THE EURES CROSS-BORDER PARTNERSHIPS



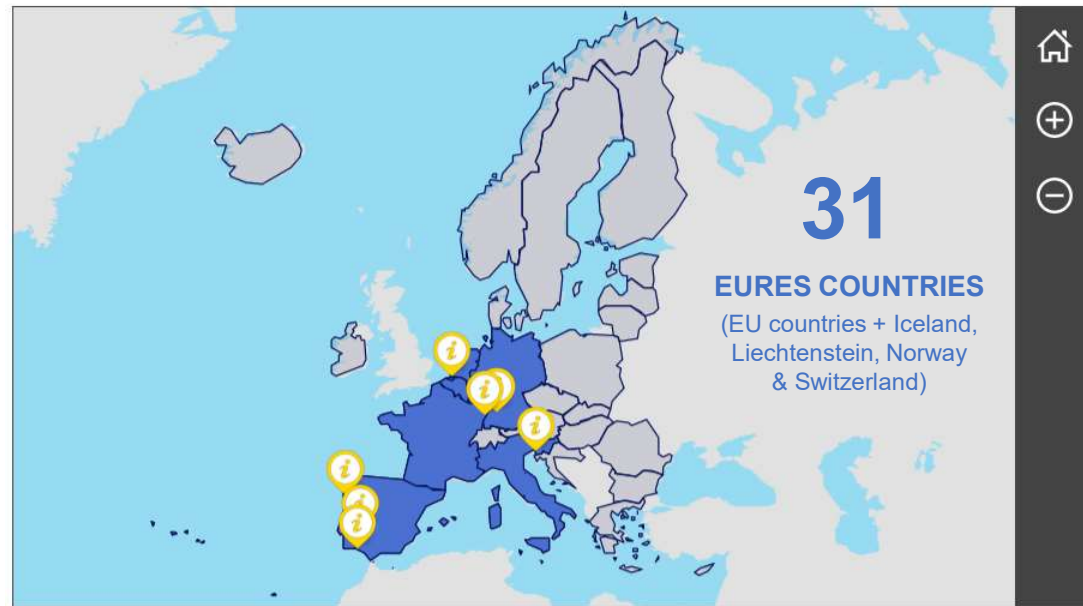
VIBRANT
CROSS-BORDER
LABOUR MARKETS

7 EURES CROSS-BORDER PARTNERSHIPS

- Italy and Slovenia
 - [EURADRIA](#)
- Spain and Portugal
 - [EURES-T Extremadura-Alentejo](#)
 - [EURES-T Galicia-North Portugal](#)
 - [EURES-T Andalucía-Algarve](#)
- France and Germany
 - [EURES-T Oberrhein-Rhin Supérieur](#)
- Belgium and the Netherlands
 - [EURES Scheldemond](#)
- Belgium, France, Germany and Luxembourg
 - [EURES transfrontalier de la Grande Région](#)

10 COUNTRIES INVOLVED

(BE, CH, DE, ES, FR, IT, LUX, NL, PT, SI)



Webtools + Leaflet | © EC-GISCO Fonte: Commissione europea (GISCO), © EuroGeographics © UN-FAO per i confini amministrativi |

Source: [EURES web portal](#)



OVERVIEW ON THE BORDERS: WHERE WE ARE

VIBRANT
CROSS-BORDER
LABOUR MARKETS

4 BORDERING COUNTRIES (IT/SI/AT/HR)

| | | | |
|----------|---|------------------------|----------------|
| Italy | Friuli Venezia Giulia | NUTS2 ITH4 (ex ITD4) | 1.200.000 pop. |
| Slovenia | Goriska | NUTS3 SI043 (ex SI023) | 118.421 |
| | Obalna-kraska | NUTS3 SI044 (ex SI024) | 117.000 |
| | Notranjsko-kraska | NUTS3 SI038 (ex SI018) | 53.100 |
| Austria | Carinthia | AT21 | 561.000 |
| Croatia | Istarska (Jadranska Hrvatska) | NUTS2 HR03 | 208.000 |
| | Primorska-Goranska (Jadranska Hrvatska) | NUTS2 HR03 | 291.000 |
| | Sredisnja Hrvatska | NUTS2 HR02 | 1.530.000 |

3 COUNTRIES WITH A DIRECT MUTUAL BORDER (IT/SI/AT)

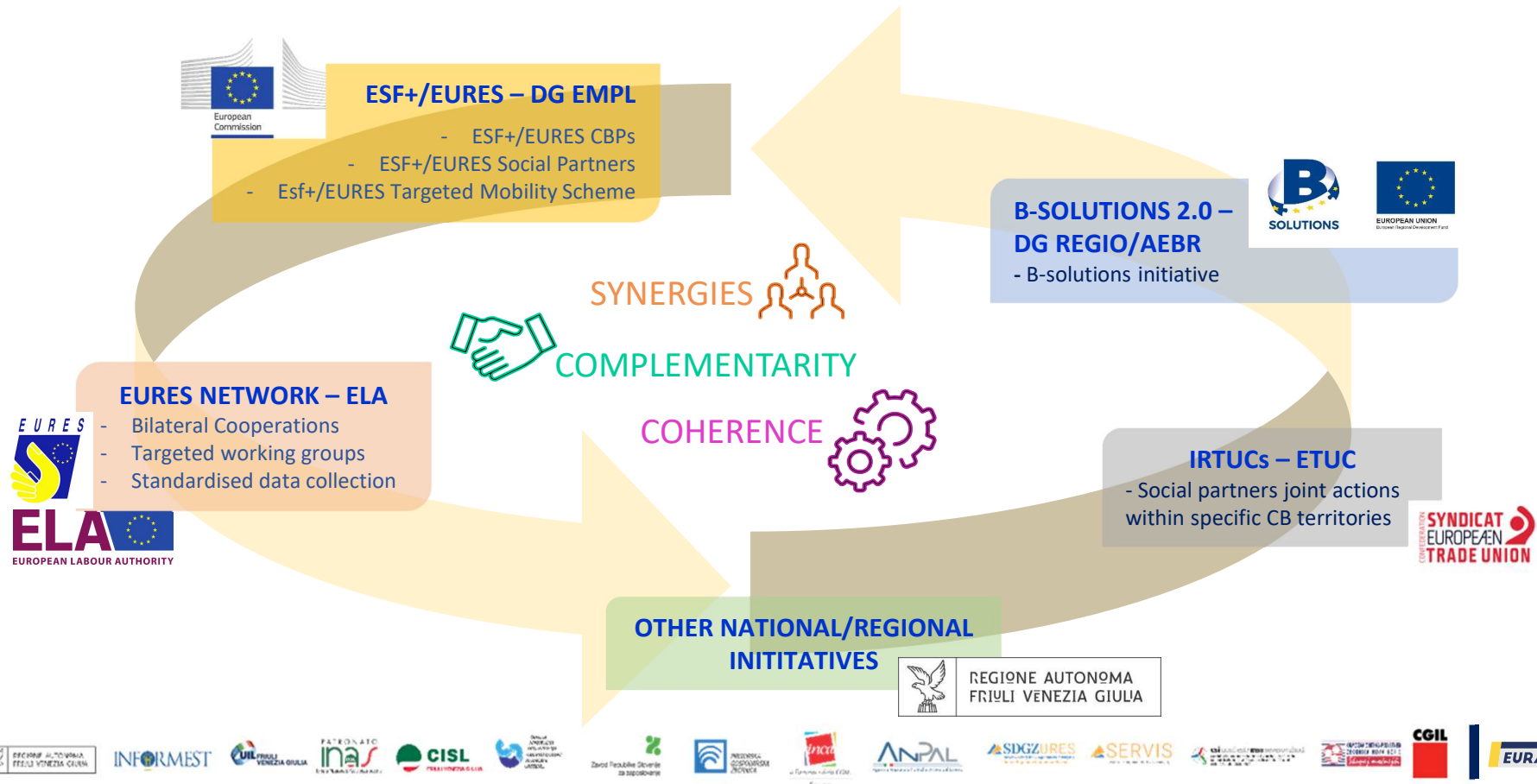
1 INDIRECT BORDER IT/HR

1 DIRECT BORDER SI/HR



WORKING AT CB LEVEL: INITIATIVES INTEGRATION

VIBRANT
CROSS-BORDER
LABOUR MARKETS



EURADRIA CB RELEVANT SECTORS

VIBRANT
CROSS-BORDER
LABOUR MARKETS



- AGRICULTURE
- SEASONAL WORK
- CONSTRUCTION



- PERSONAL CARE / CAREGIVING
- TOURISM
- HOSPITALITY (HO.RE.CA)

A 5-STEP CB METHODOLOGICAL APPROACH (1)

1. **CB RELEVANT SECTOR: IDENTIFY YOUR RELEVANT SECTOR** - naval/maritime

2. **QUALIFICATION FRAMEWORK: CHECK & MAKE EXPLICIT THE LINKS** between the European, National and Regional qualification frameworks (ESCO/ATLANTE DELLE PROFESSIONI/REPERTORIO FVG)



3. **CB SHORTAGES: CHECK & VERIFY SHORTAGES + SKILLS.** Analyse the minimum set of the already existent skills and competencies related to a restricted pool of professional profiles within the relevant sector (higher detected shortages) - RETROPORT ACTIVITIES (transport and logistics)

4. **CB SKILLS MISMATCHES & TOOLS DEFINITION: DEFINE TOOLS & INVOLVE** relevant CB employers

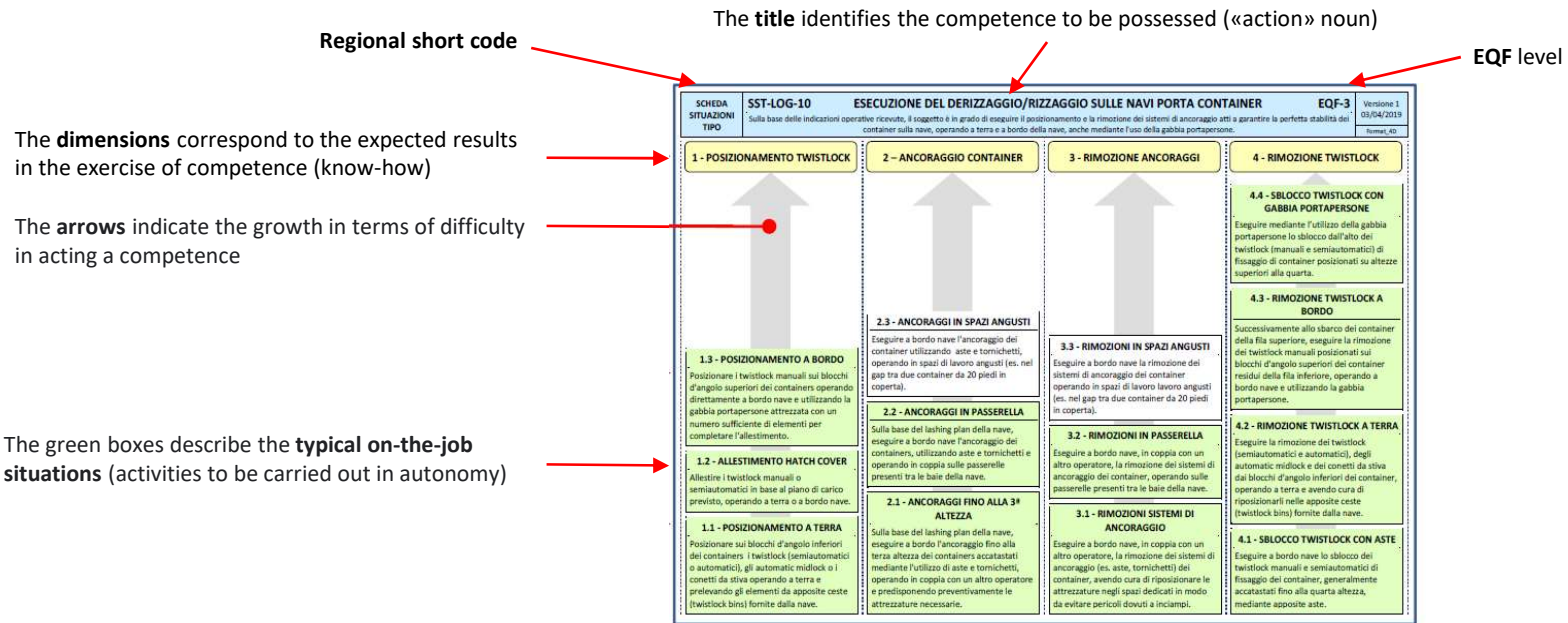
5. **New CB CLASSIFICATIONS: DEFINE & VALIDATE** the new CB skills and competencies classifications, already connected to the major & upper levels



A 5-STEP CB METHODOLOGICAL APPROACH (2)

In-deep analysis

4. CB SKILLS MISMATCHES & TOOLS DEFINITION: directly involving relevant CB employers in the evaluation of missing, incomplete, not fully adherent set of skills and competencies related to the CB selected professional profiles. The employers have been invited to participate in **quali-quantitative interviews** to evaluate skills and competencies through the typical on-the-job situations (SST, Regional classification as starting point).



A 5-STEP CB METHODOLOGICAL APPROACH (3)

In-deep analysis

5. New CB CLASSIFICATIONS: DEFINE & VALIDATE the new CB skills and competencies classifications, already connected to the major & upper levels. The validation process involves again the employers (role & expertise valorisation)

Here is the space for a CROSS-BORDER SHORT CODE

| | Codice e titolo della SST ↓ | Livello EQF ↓ | Versione ↓ | | |
|---------------------------|---|---|---|--|---|
| | SST-LOG-XX - ESECUZIONE DELLE OPERAZIONI DI IMBARCO/SBARCO DI MERCI VARIE SU NAVI BULK Sulla base delle indicazioni operative ricevute, il soggetto è in grado di eseguire le operazioni necessarie per caricare e scaricare le merci, movimentandole e posizionandole adeguatamente sia a terra che a bordo nave. | 3 | V 1.0 del 19/11/2021 | | |
| Dimensioni → | 1 - OPERAZIONI PRELIMINARI | 2 - PREPARAZIONE COLLI | 3 - IMBARCO E SBARCO | 4 - SMISTAMENTO E STOCCAGGIO | 5 - CARICAMENTO E SPEDIZIONE |
| Titoli → Descrizioni → | | 2.3 - CARICHI ECCEZIONALI Rizzare (bloccare, impacchettare, assicurare, preparare alla movimentazione?) colli che per la loro natura eccezionale (per dimensione, peso, forma) richiedono soluzioni e strumenti su misura per essere movimentate, caricate e messe in sicurezza (motori di grandi dimensioni, barre d'acciaio da inserire e bloccare nel container, altro?). | 3.3 - IN CONTEMPORANEA Effettuare le operazioni di imbarco e sbarco delle merci facendo uso di più gru allo stesso tempo, operando con più gru sulla stessa nave o, nel caso di colli particolarmente pesanti e fuori misura, operando con due gru in sincrono sullo stesso collo. | 4.3 - COLLI FUORI MISURA Nel caso di colli fuori misura, ricorrere a macchinari e soluzioni su misura (nazi, cinghie, fasce di acciaio per i colli) per movimentare e stoccare (in banchina e in magazzino) e per bloccare con travi e cunei di legno (a bordo nave). | 5.3 - CARICHI ECCEZIONALI Caricare e assicurare per il trasporto in sicurezza le unità di carico fuori sagoma o project cargo da piani non convenzionali (es. yacht, motori, altro). |
| Titoli → Descrizioni → | 1.2 - REPORTING Comunicare al Coordinatore o al Responsabile delle Operazioni le eventuali anomalie riscontrate nella fase di verifica (scaletta di bordo inagibile, danni ai colli, macchinari fuori uso). | 2.2 - FORMATI PARTICOLARI Assicurarsi della buona tenuta di billette, coils e altri colli che necessitano di precauzioni e soluzioni su misura per essere movimentati, caricati e messi in sicurezza. | 3.2 - CON GRU DI BORDO Sbarcare e imbarcare i colli, singolarmente o raggruppati, utilizzando gru di bordo. | 4.2 - CON REACH STAKER Movimentare e accatastare singoli colli di grosse dimensioni (container, altro) con reach staker, in banchina e a bordo nave. | 5.2 - SU CAMION Movimentare e caricare i colli su pianale senza guide (es. pianali di camion stradali con twistlock, roll-trailers). |
| Titoli → Descrizioni → | 1.1 - VERIFICHE PRELIMINARI Verificare le condizioni di lavoro (meteo, tempistiche, planning) e lo stato dei materiali (colli, macchinari, nave, banchina, spazi di stoccaggio) per avere un quadro il più completo possibile della situazione prima di iniziare ad effettuare le operazioni. | 2.1 - FORMATI STANDARD Assicurarsi della buona tenuta di bundles, legacci, casse, pallet e generalmente di colli compatti, da movimentare anche in gruppi e facilmente accettabili sia in banchina che a bordo nave. | 3.1 - CON GRU DI BANCHINA Sbarcare e imbarcare i colli, singolarmente o raggruppati, utilizzando gru di banchina. | 4.1 - CON TRATTORI Movimentare e accatastare singoli colli di dimensione standard (legacci, bundle), in banchina e a bordo nave, utilizzando trattori portuali, pinzatori e altri macchinari gommati. | 5.1 - SU PIANALE Caricare, utilizzando trattori e ralle portuali, i singoli colli su un pianale standard del terminal (corredato di guide per alloggiamento della merce). |

1 CROSS-BORDER METHODOLOGICAL APPROACH

- Multilevel & multistakeholder replicability
- Multilevel data comparability
- Adhering to targeted situations
- Enhancing Employers' role

11 NEW EURADRIA CB CLASSIFICATIONS (SST)

MANY MULTIPLE RELAPSES

A THREAD BETWEEN: MULTIPLE RELAPSES

VIBRANT
CROSS-BORDER
LABOUR MARKETS

EDUCATION/TRAINING

QUALIFICATION
RECOGNITION

SKILLS/COMPETENCIES

LABOUR MARKET

2

LEVELS

- ORGANISATIONAL/INSTITUTIONAL (internal)
 - Operators (HR, PES, Guidance, EDU,...)
- ON SERVICES (external)
 - Clients (jobseekers, workers, learners, employers)

BETTER DEFINITION OF TRAINING/EDUCATIONAL PATHS : higher efficacy

BETTER OPPORTUNITY TO WORK PER TARGETS: (most vulnerable, disadvantaged, low qualified,...): better inclusion

better **CAREER GUIDANCE SUPPORT**

BETTER DEFINITION OF SKILLS/COMPETENCIES IN VACANCY COLLECTION:

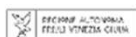
- higher efficacy in supporting candidates in their competencies recognition
- higher efficacy in supporting operators (use of detailed/specific set of already given competencies) + support for employers + support for LM operators

ENHANCED MATCHING PROCESSES: higher efficacy

FASTER ACCESS TO CB LABOUR MARKET: more options for JS

SIMPLIFICATION OF MUTUAL QUALIFICATION RECOGNITION PROCESSES: higher efficacy

HIGHER DATA COMPARABILITY



4 key principles:

- I. promoting a culture of **lifelong learning** for all
- II. building strong **skill partnerships**
- III. monitoring **skill supply/demand** and anticipating skill needs
- IV. **working against discrimination** and for gender equality and equal opportunities



Our commitments:

1. STRENGTHEN THE COMMITMENT OF THE CROSS-BORDER PARTNERSHIP ON SKILLS IN THE AREA BETWEEN ITALY AND SLOVENIA
2. SUPPORT CROSS-BORDER COMMUNICATION AND DISSEMINATION OF THE PACT AT CROSS-BORDER LEVEL; INFORM AND SHARE EURADRIA'S COMMITMENT ON THE PACT FOR SKILLS WITH OTHER EUROPEAN CROSS-BORDERS AND THE ENTIRE EURES NETWORK
3. SUPPORT SKILLS MONITORING WITHIN THE CROSS-BORDER AREA, AND ANTICIPATE SKILLS NEEDS WITHIN THE CROSS-BORDER LABOUR MARKET, WORKING IN DIRECT CONTACT WITH EMPLOYERS IN THE AREA

THANK YOU
For your attention!

VIBRANT
CROSS-BORDER
LABOUR MARKETS



euradria@regione.fvg.it



www.euradria.eu

Follow @Euradria or

